

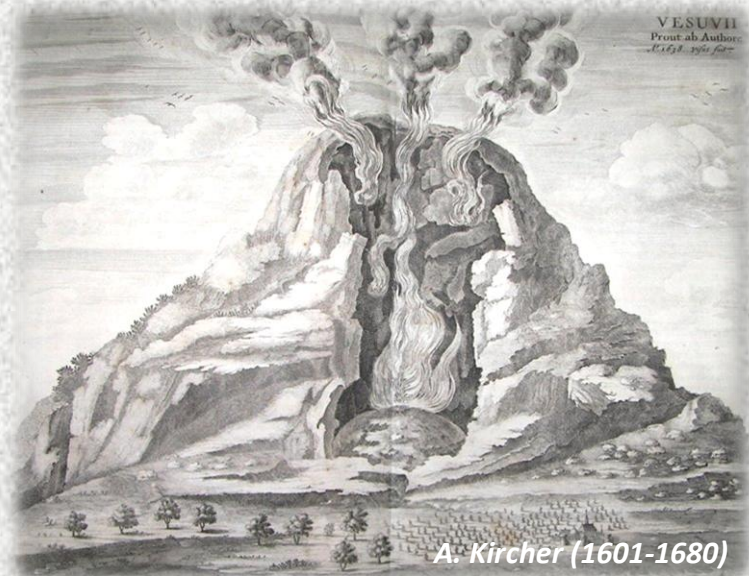
Invito al Vesuvio **per l'inizio del mio prossimo** **decennio!**

Domenica 28 giugno

- 11 *Visita della sede storica dell'Osservatorio Vesuviano*
- 14 *Bruschetta e altro, al "Fiume di Pietra"*
- 16 *Presentazione del terzo volume della Nuova Enciclopedia Illustrata della Canzone Napoletana di Pietro Gargano
Musica e parole di Anita Pesce*
- 17 *Escursione al fiume di lava del 1944*

Fatemi sapere se festeggerete con me e se verrete accompagnati

Paolo Strolin@na.infn.it – tel. 3358417909



Osservatorio Vesuviano

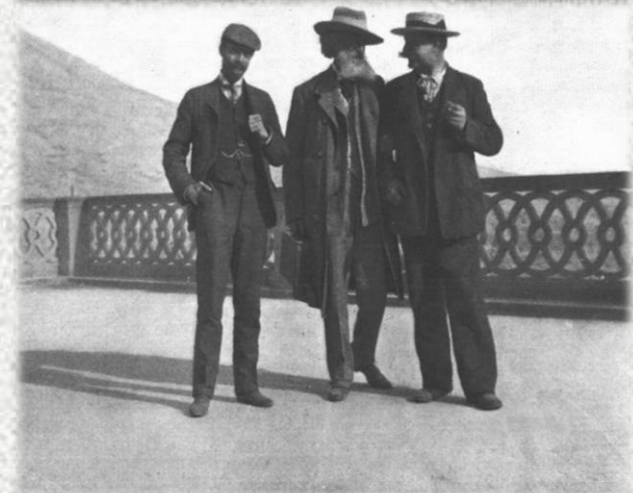
Sede storica

L'Osservatorio Vesuviano, fondato nel 1841 dal re di Napoli Ferdinando II di Borbone, è il più antico osservatorio vulcanologico del mondo.

La cosiddetta sede storica è ora il luogo destinato alla conservazione delle preziose collezioni mineralogiche, strumentali e artistiche, oltre che di una ricca biblioteca storica.

Il Museo dell'Osservatorio Vesuviano ospita antichi strumenti scientifici, utilizzati da scienziati e ricercatori nel corso dei secoli, alcuni dei quali sono di eccezionale importanza storica, come il sismografo di Luigi Palmieri.

<http://www.ov.ingv.it/>



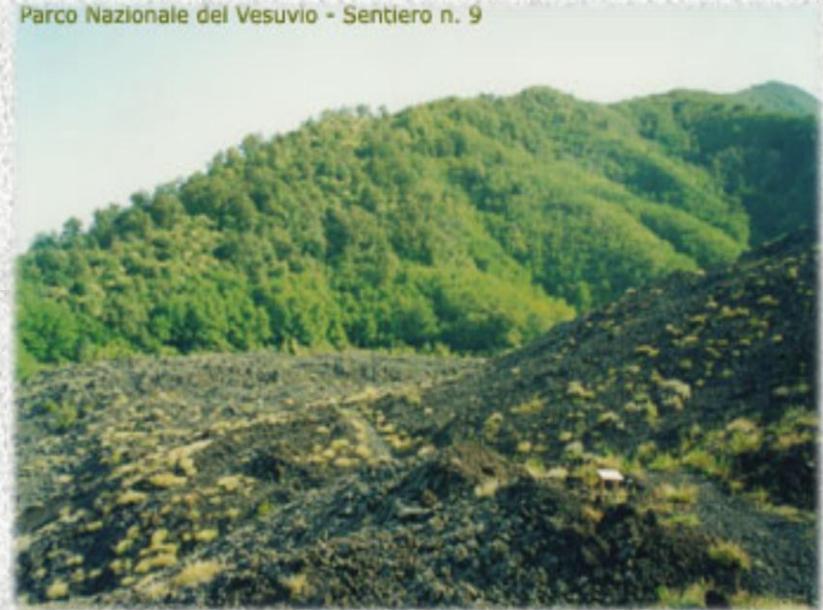
Parco Nazionale del Vesuvio

Sentiero “Il fiume di lava”

1 ora A/R

50 m di dislivello

Parco Nazionale del Vesuvio - Sentiero n. 9



Circa cento metri prima di giungere al bivio per l'Osservatorio, sulla sinistra, comincia questa breve escursione segnalata anche da un pannello illustrativo posizionato dall'Ente Parco.

Appena lasciata la strada si percorre uno stretto sentiero che dopo dieci minuti sfocia in una piazzola da cui si diramano altri due sentieri. Quello sulla destra porta l'escursionista, in 20 minuti, ad ammirare lo spettacolo della colata lavica del 1944.

Il sentiero attraversa tutta la colata permettendo a chi lo affronta di osservare da vicino il lichene delle lave, lo *Stereocaulon vesuvianum*, che ha ricoperto nel corso degli anni le lave del 1944.

Durante il ritorno, una volta giunti allo spiazzo, bisogna fare attenzione a prendere il sentiero che sale sulla sinistra

http://digilander.libero.it/verdecammina/Parco_nazionale_del_vesuvio.htm